

ТАЙНЫ ЗВЁЗДНОГО НЕБА

ЗВЁЗДЫ, ЗВЁЗДЫ, С ДАВНИХ ПОР
ПРИКОВАЛИ ВЫ НАВЕКИ
ЧЕЛОВЕКА ЖАДНЫЙ ВЗОР.
И В ЗВЕРИНОЙ ШКУРЕ СИДЯ
ВОЗЛЕ КРАСНОГО КОСТРА,
НЕОТРЫВНО В КУПОЛ СИНИЙ
МОГ ГЛЯДЕТЬ ОН ДО УТРА.
И ГЛЯДЕЛ В МОЛЧАНЬЕ ДОЛГОМ
ЧЕЛОВЕК В ПРОСТОР НОЧНОЙ
ТО СО СТРАХОМ,
ТО С ВОСТОРГОМ,
ТО С НЕЯСНОЙ МЕЧТОЙ.

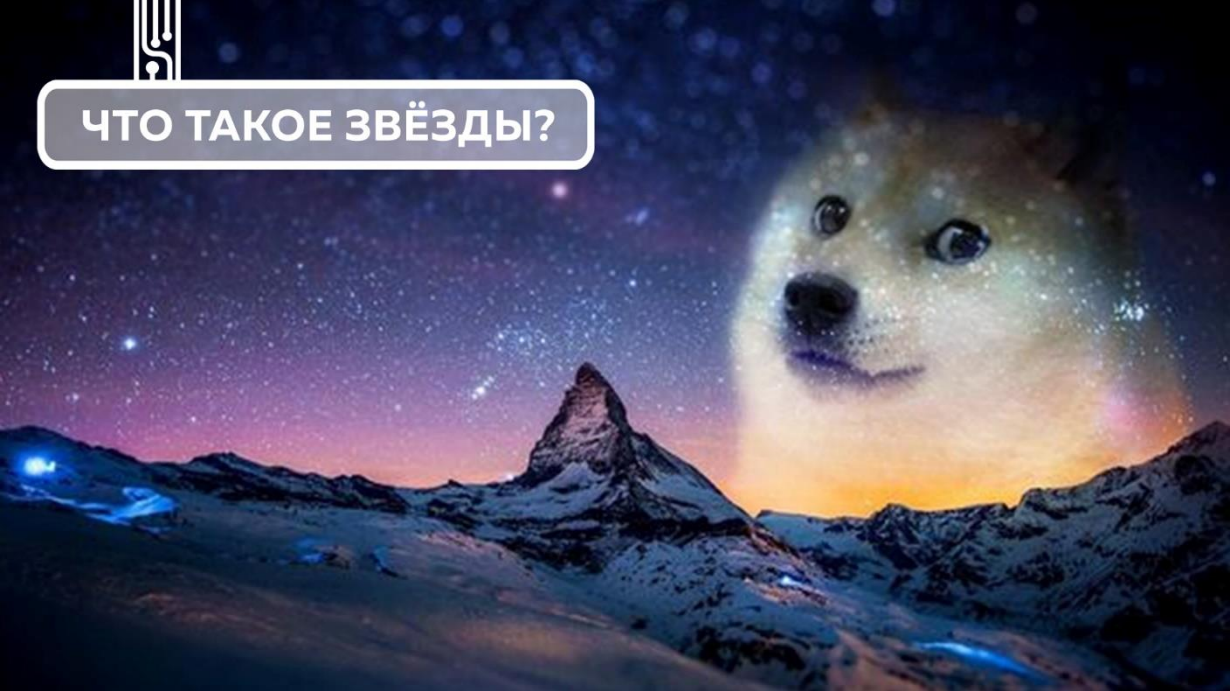


Ю. СИНИЦЫН





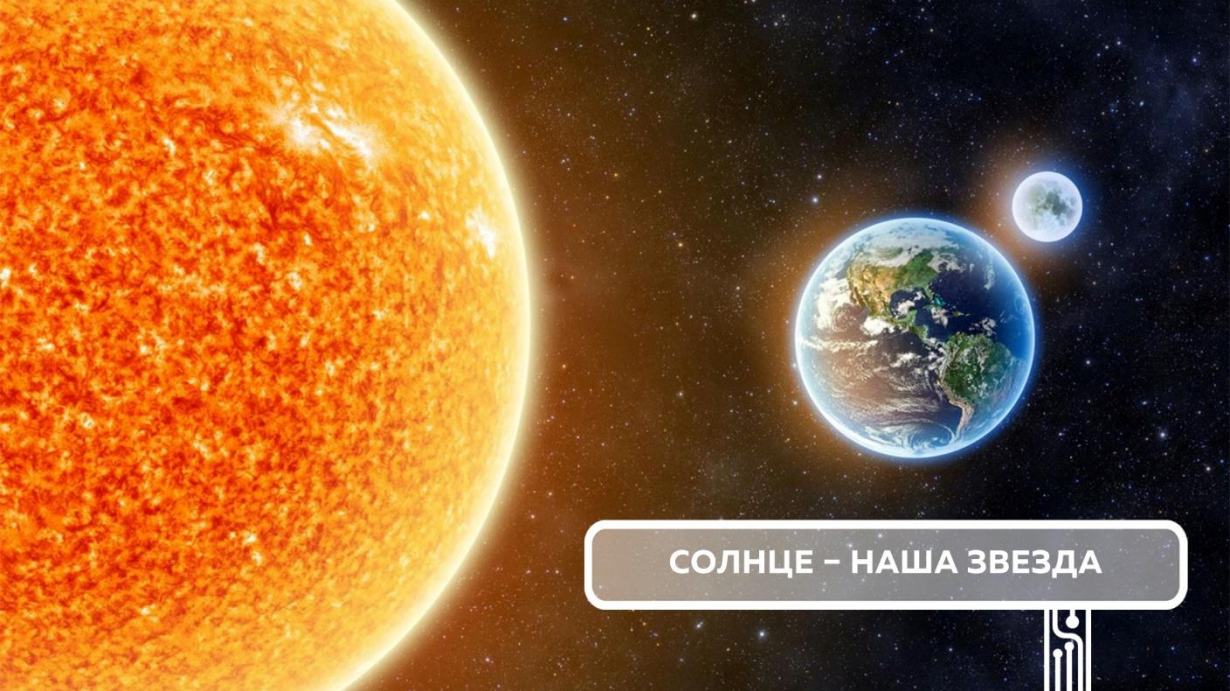
ЧТО ТАКОЕ ЗВЁЗДЫ?





РАСКАЛЕННЫЕ ГАЗОВЫЕ ШАРЫ

A detailed space scene featuring a large, bright yellow star in the center, a red planet on the right, and a bright star on the left. The background is filled with stars, nebulae, and a comet.



СОЛНЦЕ – НАША ЗВЕЗДА





ГАЛАКТИКА МЛЕЧНЫЙ ПУТЬ



НАША СОЛНЕЧНАЯ СИСТЕМА ЗДЕСЬ



☀ * * ЗВЕЗДЫ-КАРЛИКИ РЯДОМ С СОЛНЦЕМ * * ☀



**ЗВЕЗДА
КРАСНЫЙ
КАРЛИК**

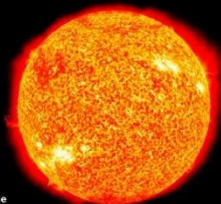


**ЗВЕЗДА
БЕЛЫЙ
КАРЛИК**

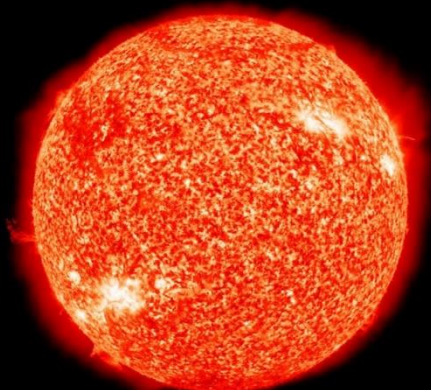


СОЛНЦЕ

ЗВЕЗДЫ-ГИГАНТЫ И СВЕРХГИГАНТЫ РЯДОМ С СОЛНЦЕМ



VY Большого Пса



UY Щита

ТАЙНЫ ЗВЁЗДНОГО НЕБА



ПРОСМОТР ВИДЕОРОЛИКА



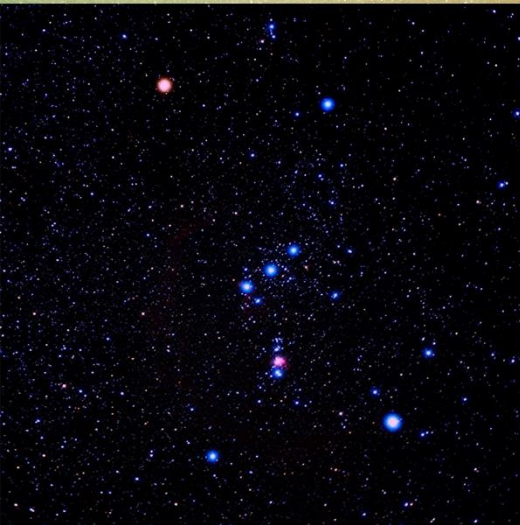




СОЗВЕЗДИЯ



СОЗВЕЗДИЕ ОРИОН



ТУМАННОСТЬ АНДРОМЕДЫ – ЦЕЛАЯ ГАЛАКТИКА!

Галактика Треугольника



Галактика Андромеды - "сосед" Млечного Пути





РИСУЕМ СОЗВЕЗДИЕ



ГДЕ БОЛЬШАЯ МЕДВЕДИЦА?





ГДЕ БОЛЬШАЯ МЕДВЕДИЦА?





ГДЕ БОЛЬШАЯ МЕДВЕДИЦА?





ГДЕ БОЛЬШАЯ МЕДВЕДИЦА?

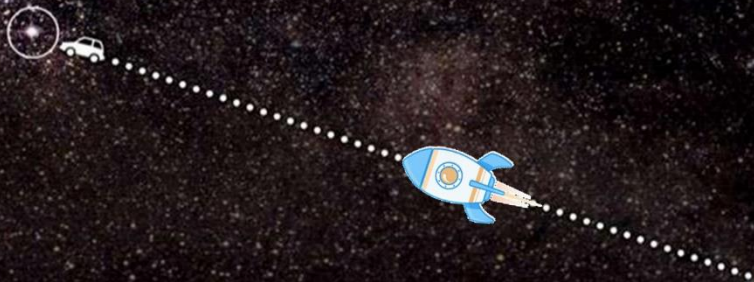




ГДЕ БОЛЬШАЯ МЕДВЕДИЦА?




БЛИЖАЙШАЯ К НАМ ЗВЕЗДА –
ПРОКСИМА ЦЕНТАВРА



39 900 000 000 000 km





КАК ЗАМАНЧИВО СТАТЬ АСТРОНОМОМ,
СО ВСЕЛЕННОЮ БЛИЗКО ЗНАКОМЫМ!
ЭТО БЫЛО БЫ ВОВСЕ НЕ ДУРНО:
НАБЛЮДАТЬ ЗА ОРБИТОЙ САТУРНА!
ЛЮБОВАТЬСЯ СОЗВЕЗДИЕМ ЛИРЫ,
ОБНАРУЖИВАТЬ ЧЁРНЫЕ ДЫРЫ.
И ТРАКТАТ СОЧИНИТЬ НЕПРЕМЕННО —
«ИЗУЧАЙТЕ ГЛУБИНЫ ВСЕЛЕННОЙ!»

